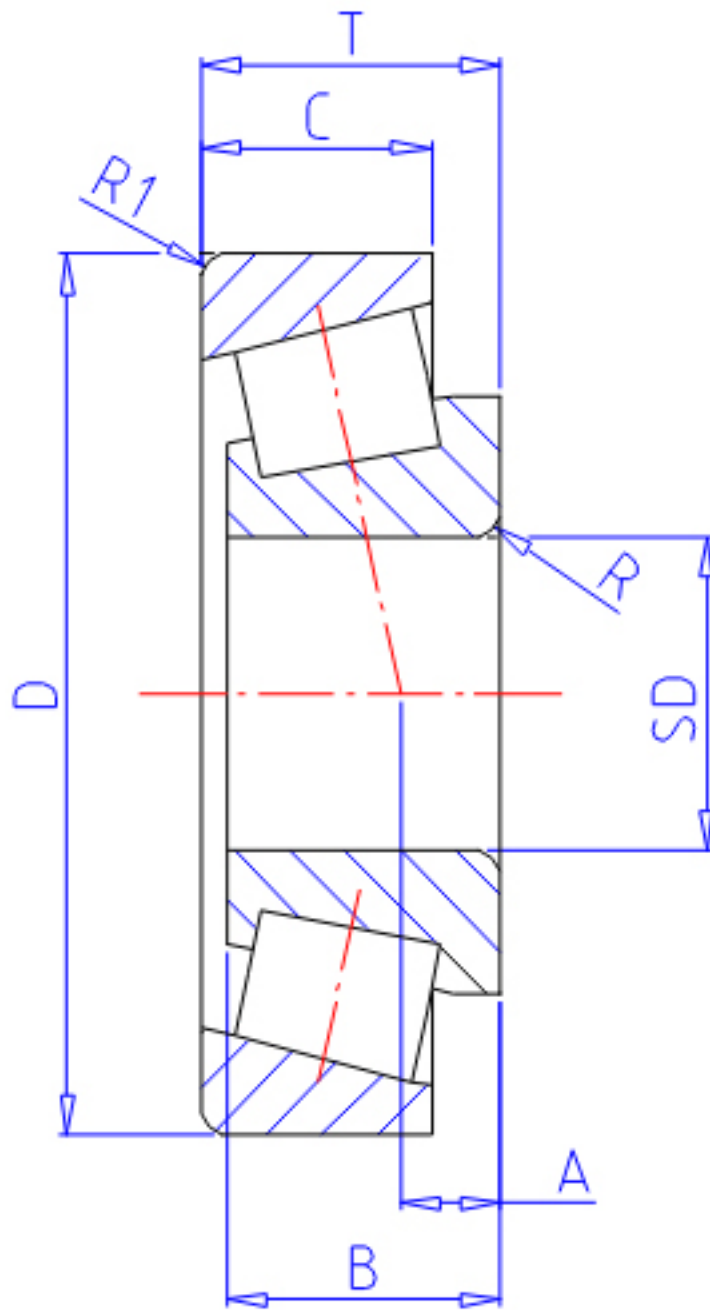


NTN 4T-368/362A参数

主要尺寸	SD	50.800	mm	-
	D	88.900	mm	外径
	T	20.638	mm	宽度
	B	22.225	mm	宽度
	C	16.513	mm	宽度
安装尺寸	R	1.5	mm	(最大)
	R1	1.3	mm	(最小)
型号	ORDER	4T-368/362A		型号
基本额定载荷	CR	76500	N	动载荷
	COR	90500	N	静载荷
	CRF	7 800	kgf	动载荷
	CORF	9 250	kgf	静载荷
极限转速	LSG	4 100	r/min	脂润滑
	LSO	5 500	r/min	油润滑
作用点	A	4.0	mm	-
重量	MASS	520	g	重量
安装尺寸	DA1	58	mm	(最小)
	DB1	56	mm	(最大)
	DA	81	mm	(最大)
	DB	84	mm	(最小)
常数	E	0.32		-
轴向载荷系数	Y2	1.88		-
	Y0	1.03		-

NTN 4T-368/362A图片



参考资料:<http://www.sozhou.com/p/e915cb88.html>

