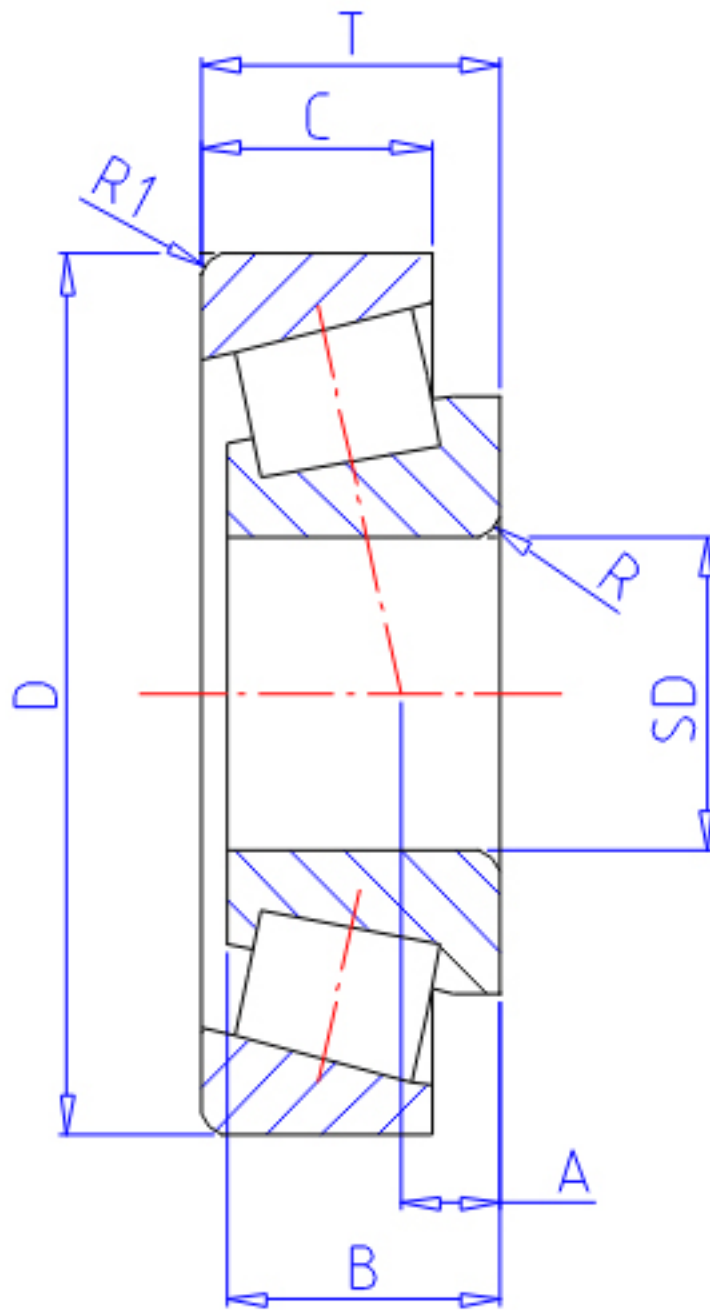


NTN 4T-07100S/07196参数

| | | | | |
|--------|-------|-----------------|-------|------|
| 主要尺寸 | SD | 25.400 | mm | - |
| | D | 50.005 | mm | 外径 |
| | T | 13.495 | mm | 宽度 |
| | B | 14.260 | mm | 宽度 |
| | C | 9.525 | mm | 宽度 |
| 安装尺寸 | R | 1.5 | mm | (最大) |
| | R1 | 1.0 | mm | (最小) |
| 型号 | ORDER | 4T-07100S/07196 | | 型号 |
| 基本额定载荷 | CR | 26000 | N | 动载荷 |
| | COR | 27900 | N | 静载荷 |
| | CRF | 2 650 | kgf | 动载荷 |
| | CORF | 2 850 | kgf | 静载荷 |
| 极限转速 | LSG | 7 500 | r/min | 脂润滑 |
| | LSO | 10 000 | r/min | 油润滑 |
| 作用点 | A | 3.0 | mm | - |
| 重量 | MASS | 120 | g | 重量 |
| 安装尺寸 | DA1 | 31.5 | mm | (最小) |
| | DB1 | 29.5 | mm | (最大) |
| | DA | 44.5 | mm | (最大) |
| | DB | 47 | mm | (最小) |
| 常数 | E | 0.4 | | - |
| 轴向载荷系数 | Y2 | 1.49 | | - |
| | Y0 | 0.82 | | - |

NTN 4T-07100S/07196图片



参考资料:<http://www.sozhou.com/p/de0b3b4f.html>

