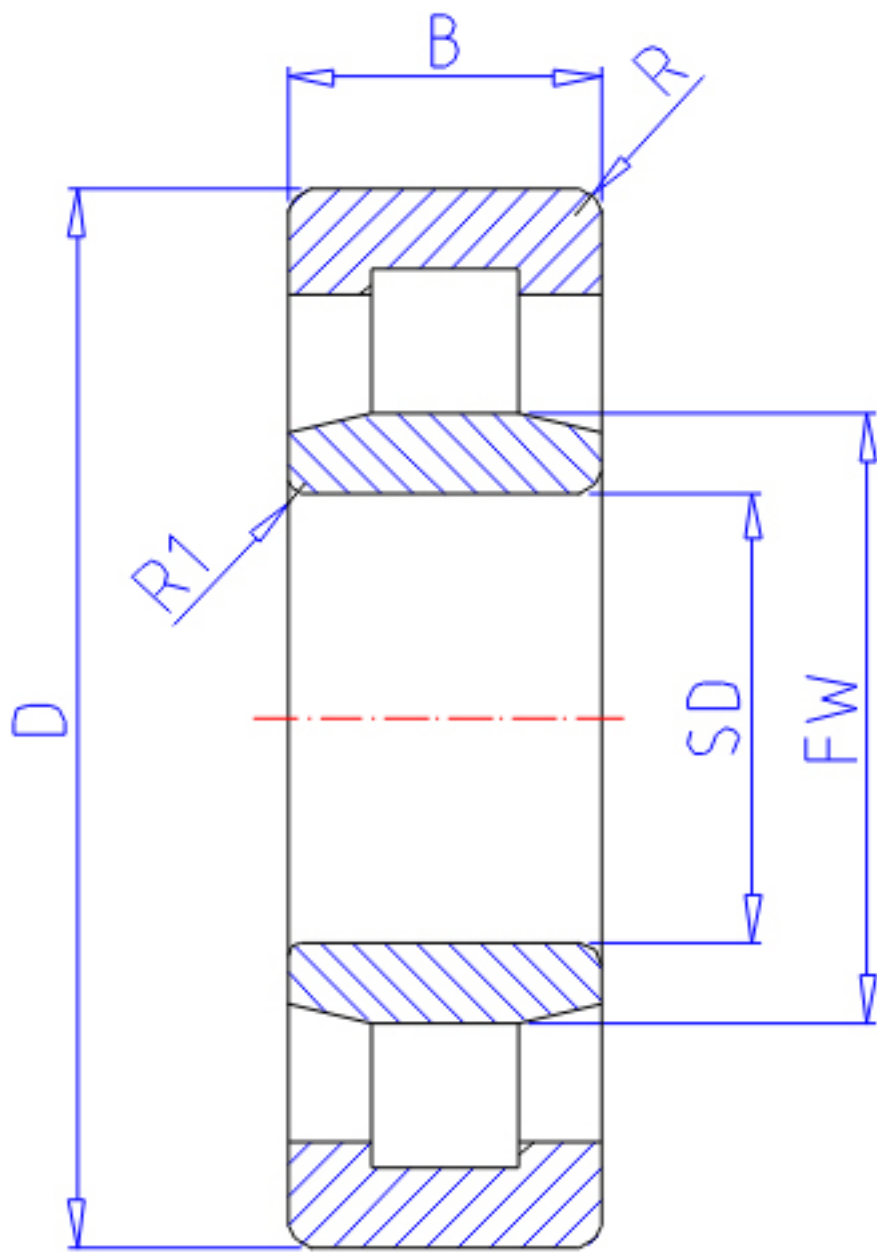


NTN NU218参数

主要尺寸	SD	90	mm	-
	D	160	mm	外径
	B	30	mm	宽度
	R	2.0	mm	(最小)
	R1	2.0	mm	(最小)
型号	ORDER	NU218		型号
基本额定载荷	CR	152000	N	动载荷
	COR	178000	N	静载荷
	CRF	15 500	kgf	动载荷
	CORF	18 100	kgf	静载荷
极限转速	LSG	4 300	r/min	脂润滑
	LSO	5 000	r/min	油润滑
尺寸	FW	107.0	mm	-
	EW	143.0	mm	-
	J	114.2	mm	-
重量	MASS	2300	g	重量
安装尺寸	DA1	99	mm	(最小)
	DB1	99	mm	(最小)
	DC	105	mm	(最大)
	DD	109	mm	(最小)
	DE	116	mm	(最小)
	DA	151	mm	(最大)
	DB2	151	mm	(最大)
	DB3	146	mm	(最小)
	RAS	2	mm	(最大)
	R1AS	2	mm	(最大)

NTN NU218图片



参考资料:<http://www.sozhou.com/p/b223812d.html>

