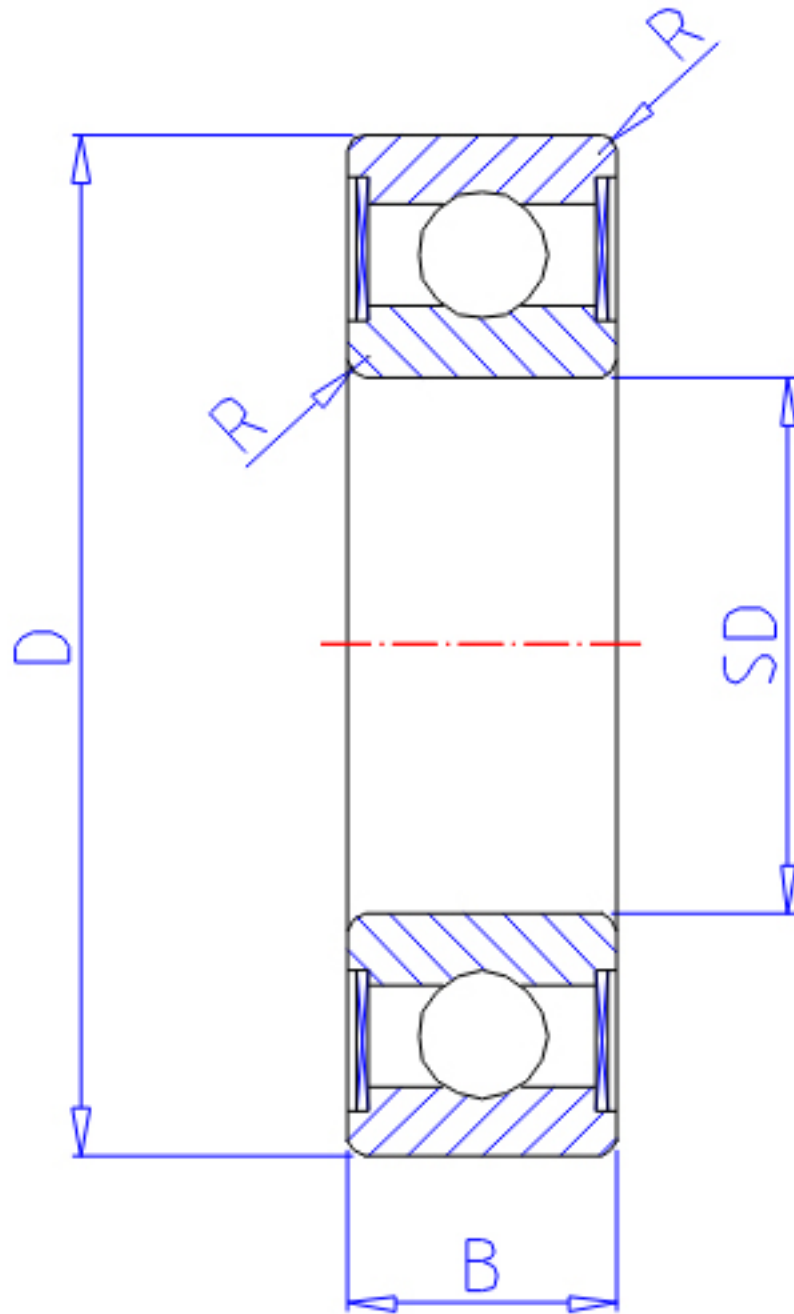


NTN 6808LLB参数

主要尺寸	SD	40	mm	-
	D	52	mm	外径
	B	7	mm	宽度
	R	0.3	mm	-
型号	ORDER	6808LLB		型号
基本额定载荷	CR	5100	N	动载荷
	COR	4400	N	静载荷
	CRF	520	kgf	动载荷
	CORF	445	kgf	静载荷
极限转速	LSG	12000	r/min	脂润滑
	LSO	14000	r/min	油润滑
重量	MASS	30	g	重量

NTN 6808LLB图片



参考资料:<http://www.sozhou.com/p/ad9b2f97.html>

