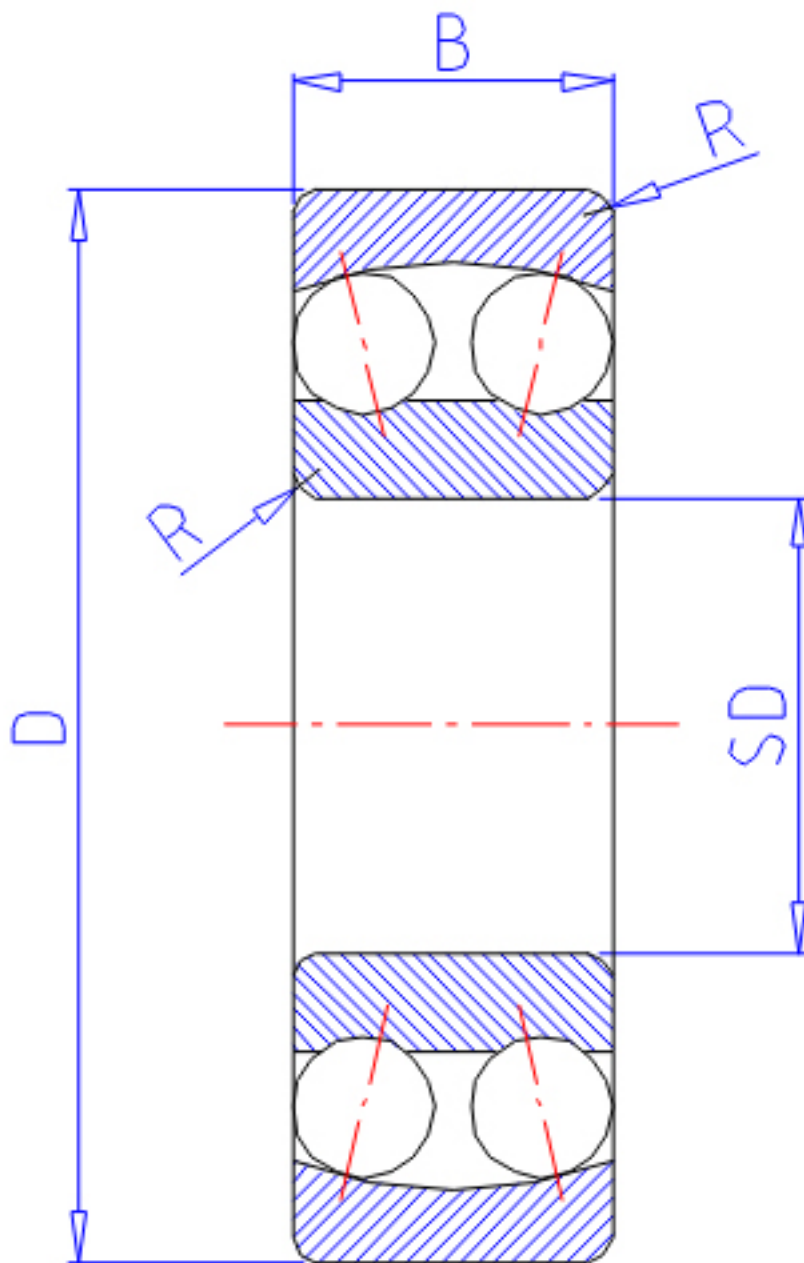


## NTN 2200S参数

|        |       |       |       |      |
|--------|-------|-------|-------|------|
| 主要尺寸   | SD    | 10    | mm    | -    |
|        | D     | 30    | mm    | 外径   |
|        | B     | 14    | mm    | 宽度   |
|        | R     | 0.6   | mm    | (最小) |
| 型号     | ORDER | 2200S |       | 型号   |
| 基本额定载荷 | CR    | 7450  | N     | 动载荷  |
|        | COR   | 1590  | N     | 静载荷  |
|        | CRF   | 760   | kgf   | 动载荷  |
|        | CORF  | 162   | kgf   | 静载荷  |
| 极限转速   | LSG   | 24000 | r/min | 脂润滑  |
|        | LSO   | 28000 | r/min | 油润滑  |
| 重量     | MASS  | 40    | g     | 重量   |
| 安装尺寸   | DA1   | 14    | mm    | (最小) |
|        | DA    | 26    | mm    | (最大) |
|        | RAS   | 0.6   | mm    | (最大) |
| 常数     | E     | 0.64  |       | 常数   |
| 轴向载荷系数 | Y1    | 0.98  |       | -    |
|        | Y2    | 1.5   |       | -    |
|        | Y0    | 1     |       | -    |

## NTN 2200S图片



参考资料:<http://www.sozhou.com/p/ac2581cf.html>

