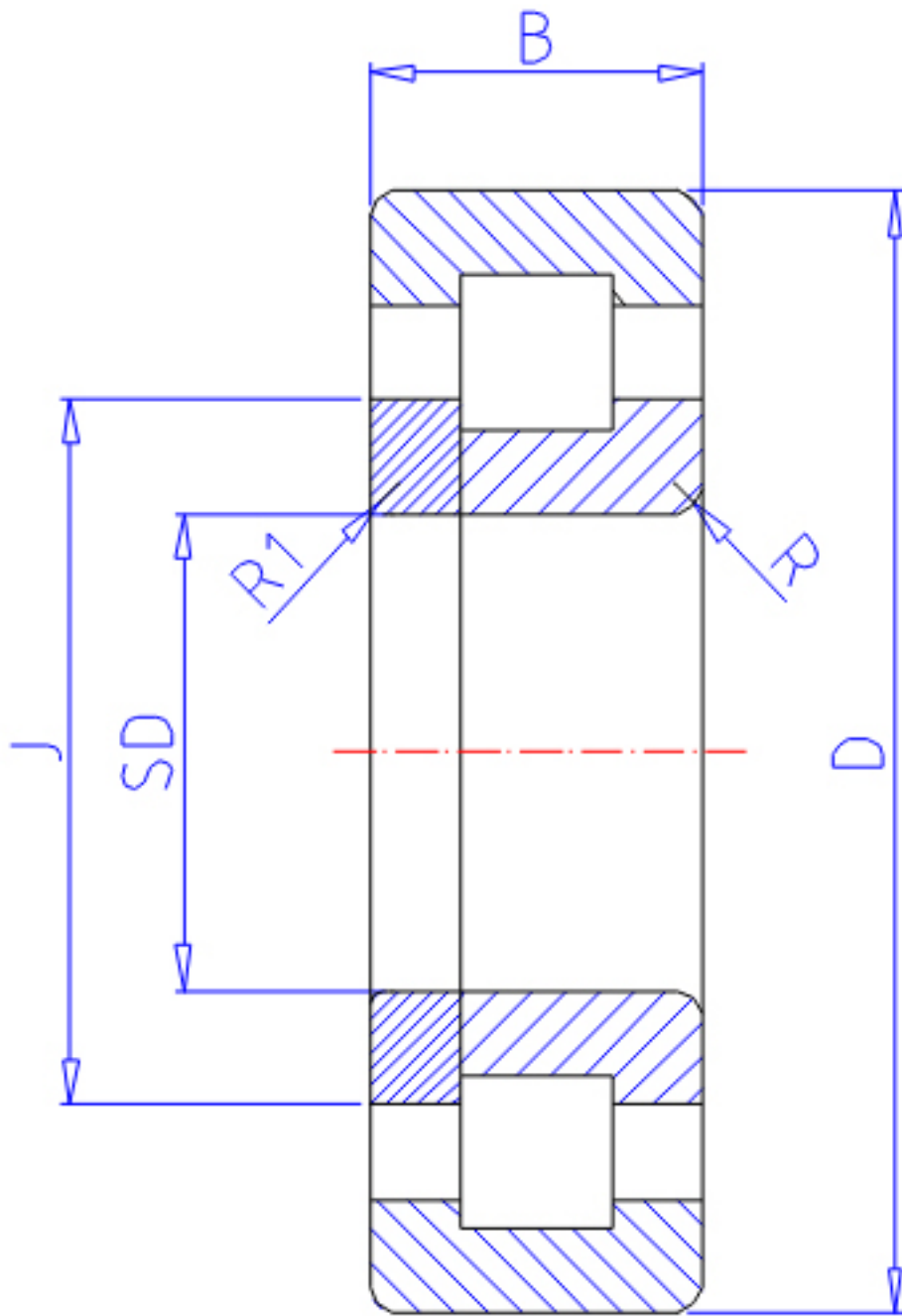


NTN NUP332参数

主要尺寸	SD	160	mm	-
	D	340	mm	外径
	B	68	mm	宽度
	R	4.0	mm	(最小)
	R1	4.0	mm	(最小)
型号	ORDER	NUP332		型号
基本额定载荷	CR	700000	N	动载荷
	COR	875000	N	静载荷
	CRF	71 000	kgf	动载荷
	CORF	89 500	kgf	静载荷
极限转速	LSG	2 000	r/min	脂润滑
	LSO	2 300	r/min	油润滑
尺寸	FW	208.0	mm	-
	EW	292.0	mm	-
	J	225.0	mm	-
重量	MASS	31300	g	重量
安装尺寸	DA1	176	mm	(最小)
	DB1	176	mm	(最小)
	DC	200	mm	(最大)
	DD	211	mm	(最小)
	DE	228	mm	(最小)
	DA	324	mm	(最大)
	DB2	324	mm	(最大)
	DB3	297	mm	(最小)
	RAS	3	mm	(最大)
	R1AS	3	mm	(最大)

NTN NUP332图片



参考资料:<http://www.sozhou.com/p/aa57ee79.html>

