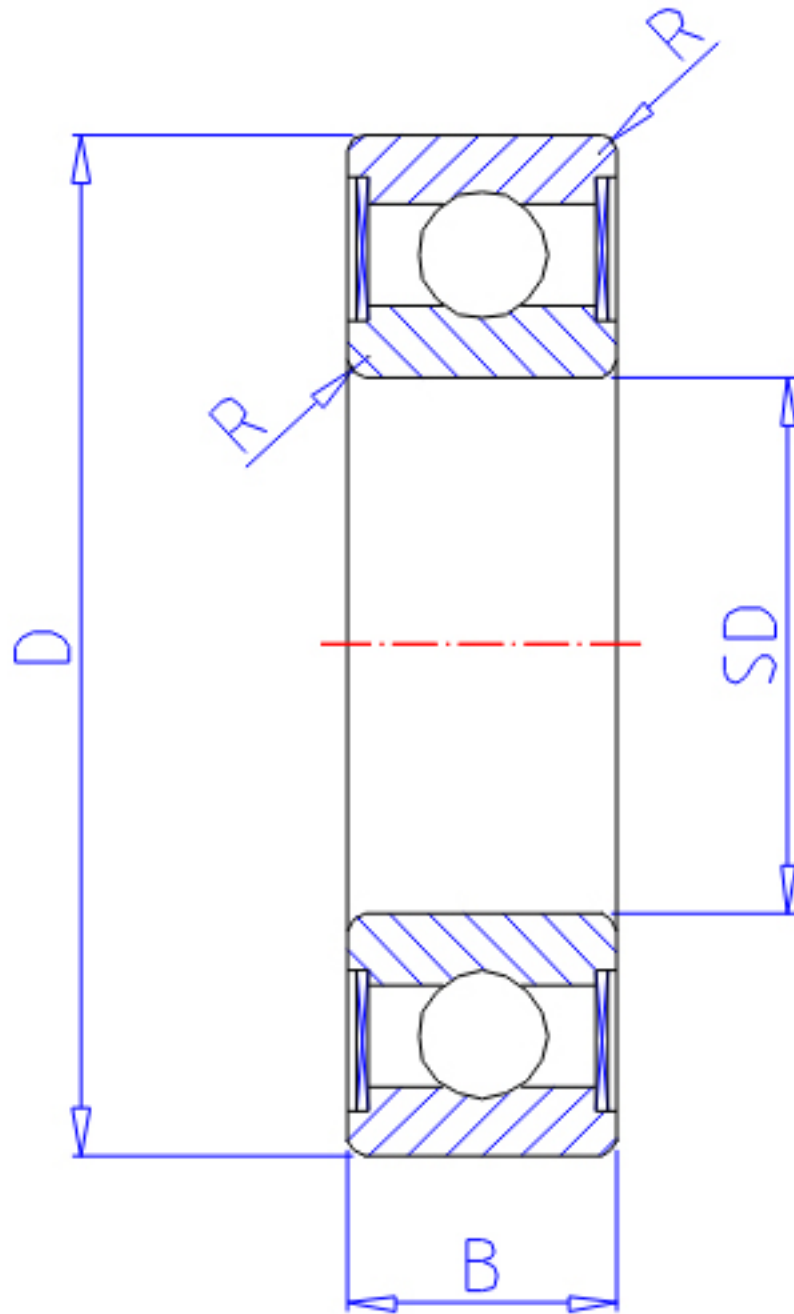


NTN 6002LLB参数

主要尺寸	SD	15	mm	-
	D	32	mm	外径
	B	9	mm	宽度
	R	0.3	mm	-
型号	ORDER	6002LLB		型号
基本额定载荷	CR	5600	N	动载荷
	COR	2830	N	静载荷
	CRF	570	kgf	动载荷
	CORF	289	kgf	静载荷
极限转速	LSG	22000	r/min	脂润滑
	LSO	26000	r/min	油润滑
重量	MASS	30	g	重量

NTN 6002LLB图片



参考资料:<http://www.sozhou.com/p/a960135e.html>

