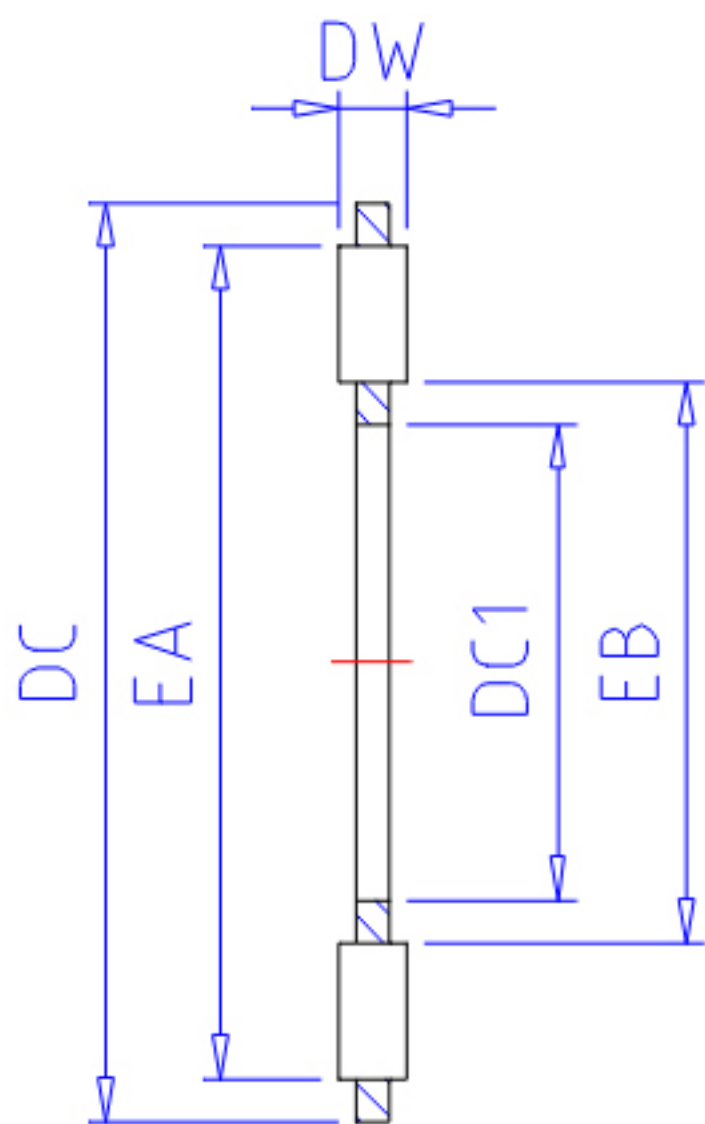


NTN K89316参数

型号	ORDER	K89316		型号
尺寸	DC1	80	mm	-
	DC	140	mm	-
	DW	11.0	mm	-
	EB	89.8	mm	-
	EA	134.2	mm	-
基本额定载荷	CA	246000	N	动载荷
	COA	970000	N	静载荷
	CAF	25100	kgf	动载荷
	COAF	98500	kgf	静载荷
极限转速	LSG	530	r/min	脂润滑
	LSO	2100	r/min	油润滑
重量	MASS	490	g	重量

NTN K89316图片

参考资料:<http://www.sozhou.com/p/a6dadc84.html>



K811, K812...



K893...