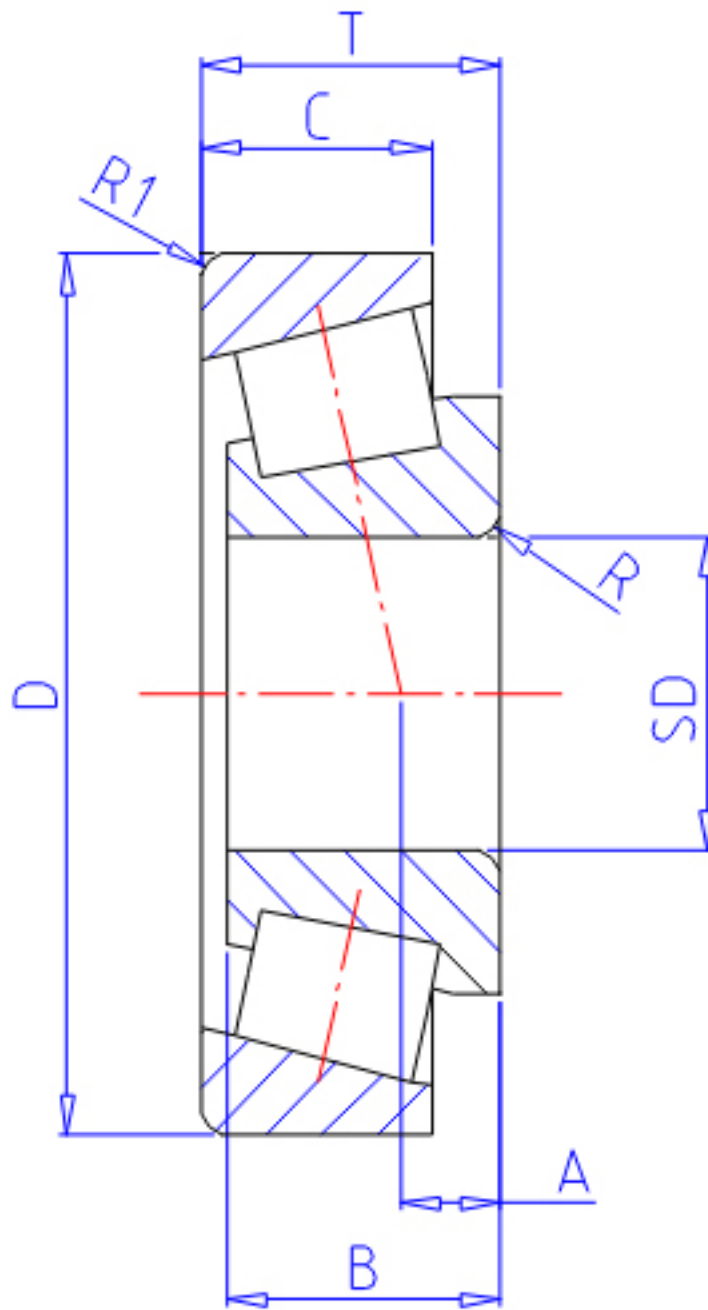


NTN 4T-L44640/L44610参数

| | | | | |
|--------|-------|------------------|-------|------|
| 主要尺寸 | SD | 23.812 | mm | - |
| | D | 50.292 | mm | 外径 |
| | T | 14.224 | mm | 宽度 |
| | B | 14.732 | mm | 宽度 |
| | C | 10.668 | mm | 宽度 |
| 安装尺寸 | R | 1.5 | mm | (最大) |
| | R1 | 1.3 | mm | (最小) |
| 型号 | ORDER | 4T-L44640/L44610 | | 型号 |
| 基本额定载荷 | CR | 28800 | N | 动载荷 |
| | COR | 34000 | N | 静载荷 |
| | CRF | 2 940 | kgf | 动载荷 |
| | CORF | 3 450 | kgf | 静载荷 |
| 极限转速 | LSG | 7 400 | r/min | 脂润滑 |
| | LSO | 9 900 | r/min | 油润滑 |
| 作用点 | A | 3.4 | mm | - |
| 重量 | MASS | 140 | g | 重量 |
| 安装尺寸 | DA1 | 30.5 | mm | (最小) |
| | DB1 | 28.5 | mm | (最大) |
| | DA | 44.5 | mm | (最大) |
| | DB | 47 | mm | (最小) |
| 常数 | E | 0.37 | | - |
| 轴向载荷系数 | Y2 | 1.6 | | - |
| | Y0 | 0.88 | | - |

NTN 4T-L44640/L44610图片



参考资料:<http://www.sozhou.com/p/9f99c614.html>

