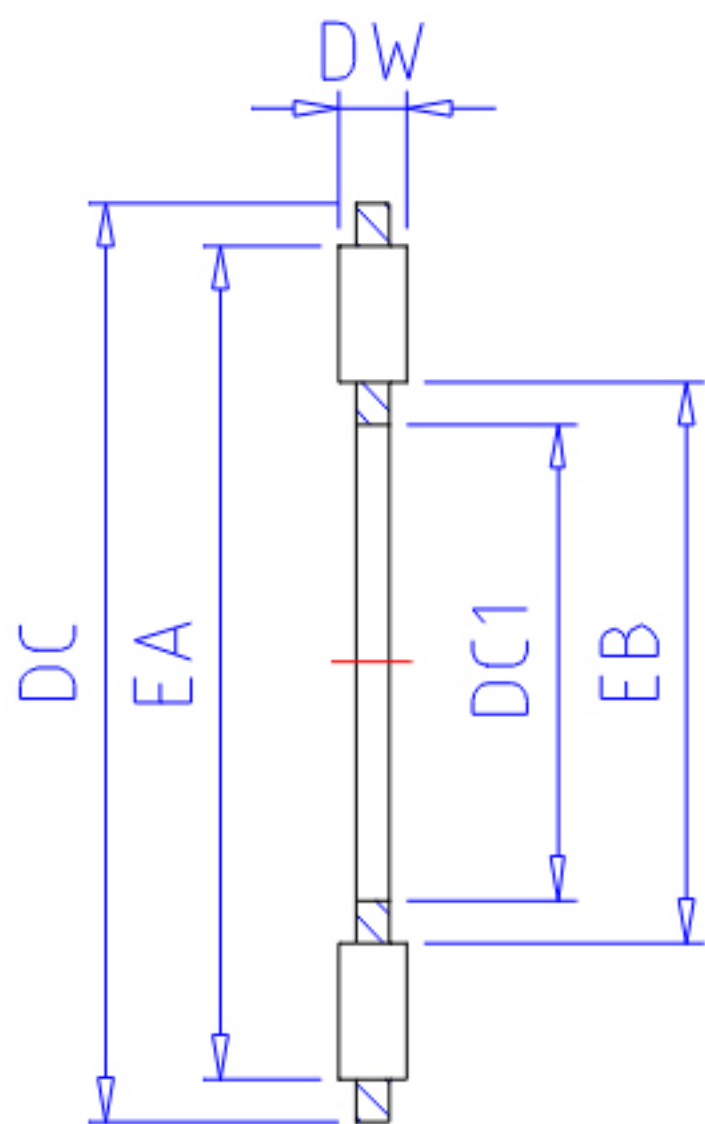


## NTN K89320参数

型号	ORDER	K89320		型号
尺寸	DC1	100	mm	-
	DC	170	mm	-
	DW	13.0	mm	-
	EB	110.6	mm	-
	EA	163.0	mm	-
基本额定载荷	CA	335000	N	动载荷
	COA	1370000	N	静载荷
	CAF	34500	kgf	动载荷
	COAF	140000	kgf	静载荷
极限转速	LSG	430	r/min	脂润滑
	LSO	1700	r/min	油润滑
重量	MASS	810	g	重量

## NTN K89320图片

参考资料:<http://www.sozhou.com/p/77337c19.html>



K811, K812...



K893...