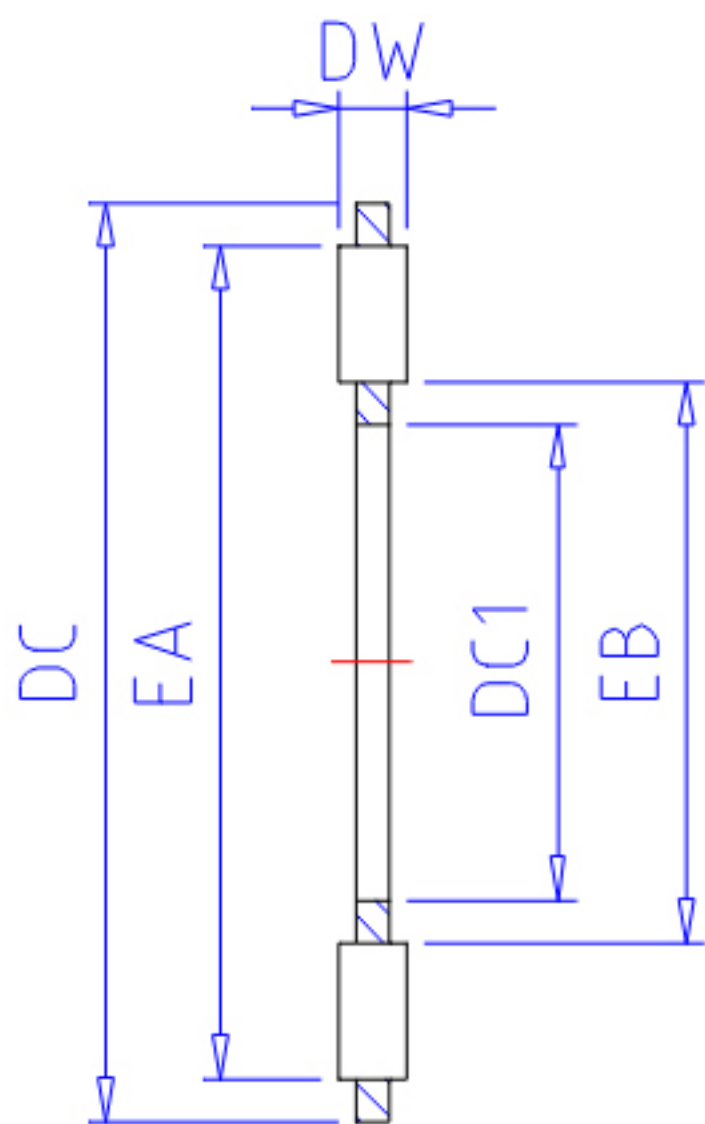


NTN K89311参数

型号	ORDER	K89311		型号
尺寸	DC1	55	mm	-
	DC	105	mm	-
	DW	9.0	mm	-
	EB	63.9	mm	-
	EA	100.3	mm	-
基本额定载荷	CA	158000	N	动载荷
	COA	570000	N	静载荷
	CAF	16100	kgf	动载荷
	COAF	58000	kgf	静载荷
极限转速	LSG	730	r/min	脂润滑
	LSO	2900	r/min	油润滑
重量	MASS	240	g	重量

NTN K89311图片

参考资料:<http://www.sozhou.com/p/69bdd709.html>



K811, K812...



K893...