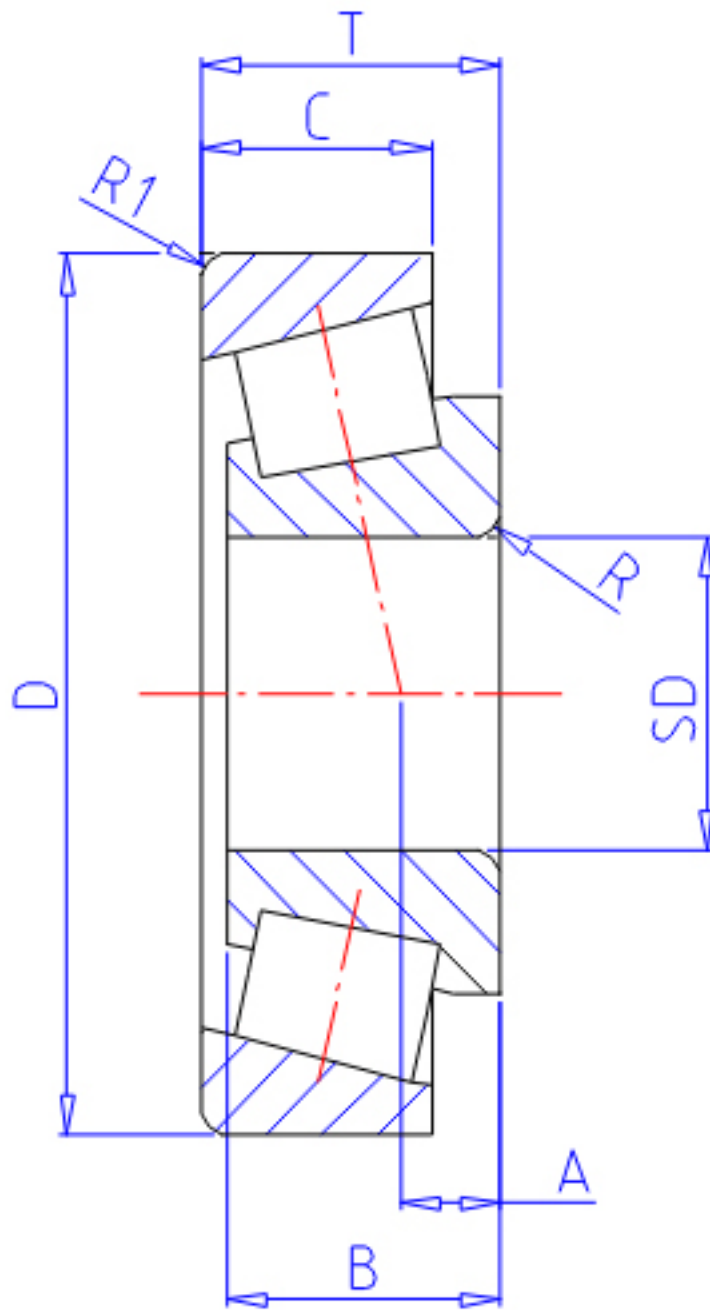


## NTN 4T-02474/02420参数

主要尺寸	SD	28.575	mm	-
	D	68.262	mm	外径
	T	22.225	mm	宽度
	B	22.225	mm	宽度
	C	17.462	mm	宽度
安装尺寸	R	0.8	mm	(最大)
	R1	1.5	mm	(最小)
型号	ORDER	4T-02474/02420		型号
基本额定载荷	CR	57000	N	动载荷
	COR	67000	N	静载荷
	CRF	5 800	kgf	动载荷
	CORF	6 850	kgf	静载荷
极限转速	LSG	5 800	r/min	脂润滑
	LSO	7 700	r/min	油润滑
作用点	A	5.2	mm	-
重量	MASS	410	g	重量
安装尺寸	DA1	36.5	mm	(最小)
	DB1	36	mm	(最大)
	DA	59	mm	(最大)
	DB	63	mm	(最小)
常数	E	0.42		-
轴向载荷系数	Y2	1.44		-
	Y0	0.79		-

## NTN 4T-02474/02420图片



参考资料:<http://www.sozhou.com/p/695b9ec9.html>

