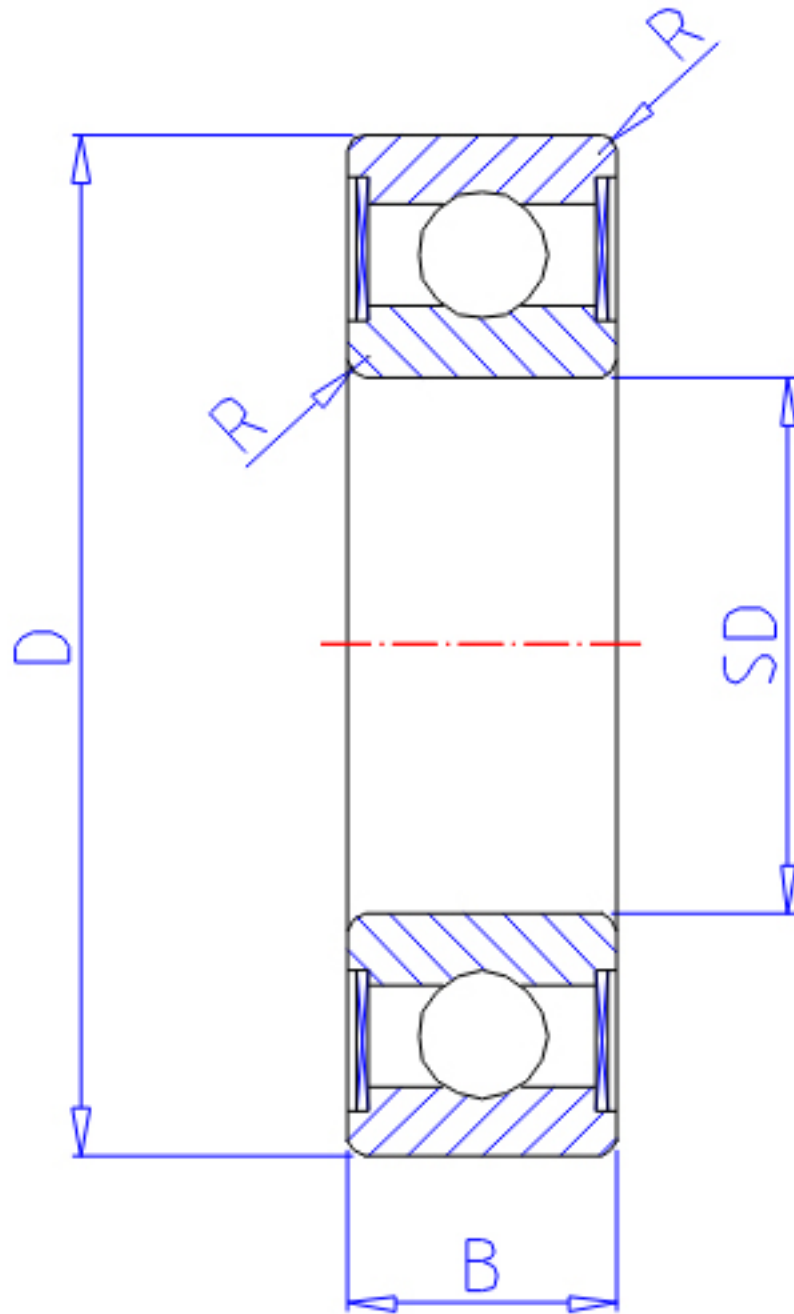


NTN 6901LLB参数

主要尺寸	SD	12	mm	-
	D	24	mm	外径
	B	6	mm	宽度
	R	0.3	mm	-
型号	ORDER	6901LLB		型号
基本额定载荷	CR	2890	N	动载荷
	COR	1460	N	静载荷
	CRF	295	kgf	动载荷
	CORF	149	kgf	静载荷
极限转速	LSG	27000	r/min	脂润滑
	LSO	32000	r/min	油润滑
重量	MASS	10	g	重量

NTN 6901LLB图片



参考资料:<http://www.sozhou.com/p/535807e4.html>

