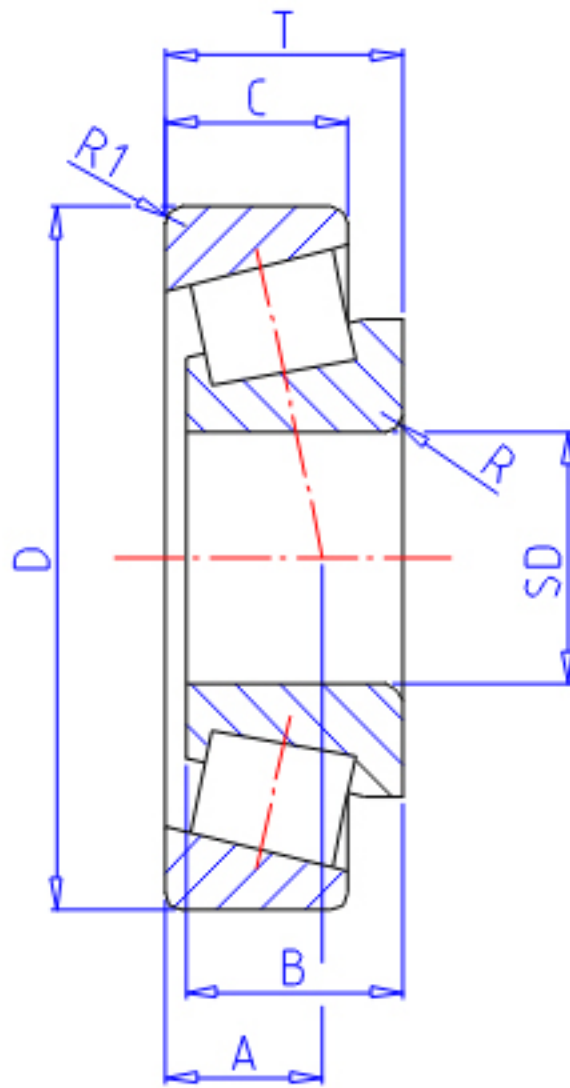


NTN 32030XU参数

| | | | | |
|--------|------|--------|---------|------|
| 主要尺寸 | SD | 150 | mm | - |
| | D | 225 | mm | 外径 |
| | T | 48.00 | mm | 宽度 |
| | B | 48.0 | mm | 宽度 |
| | C | 36.0 | mm | 宽度 |
| | R | 3.0 | mm | (最小) |
| | R1 | 2.5 | mm | (最小) |
| | 型号 | ORDER | 32030XU | |
| 基本额定载荷 | CR | 370000 | N | 动载荷 |
| | COR | 655000 | N | 静载荷 |
| | CRF | 37 500 | kgf | 动载荷 |
| | CORF | 67 000 | kgf | 静载荷 |
| 极限转速 | LSG | 1 400 | r/min | 脂润滑 |
| | LSO | 1 900 | r/min | 油润滑 |
| ISO的尺寸 | ISO | 4EC | | - |
| 作用点 | A | 49.5 | mm | - |
| 重量 | MASS | 6370 | g | 重量 |
| 安装尺寸 | DA1 | 164 | mm | (最小) |
| | DB1 | 164 | mm | (最大) |
| | DA | 213 | mm | (最大) |
| | DA2 | 200 | mm | (最小) |
| | DB | 216 | | - |
| | SA | 8 | mm | (最小) |
| | SB | 12 | mm | (最小) |
| | RAS | 2.5 | mm | (最大) |
| | R1AS | 2 | mm | (最大) |
| 常数 | E | 0.46 | | - |
| 轴向载荷系数 | Y2 | 1.31 | | - |
| | Y0 | 0.72 | | - |

NTN 32030XU图片



参考资料:<http://www.sozhou.com/p/52d87a8f.html>

