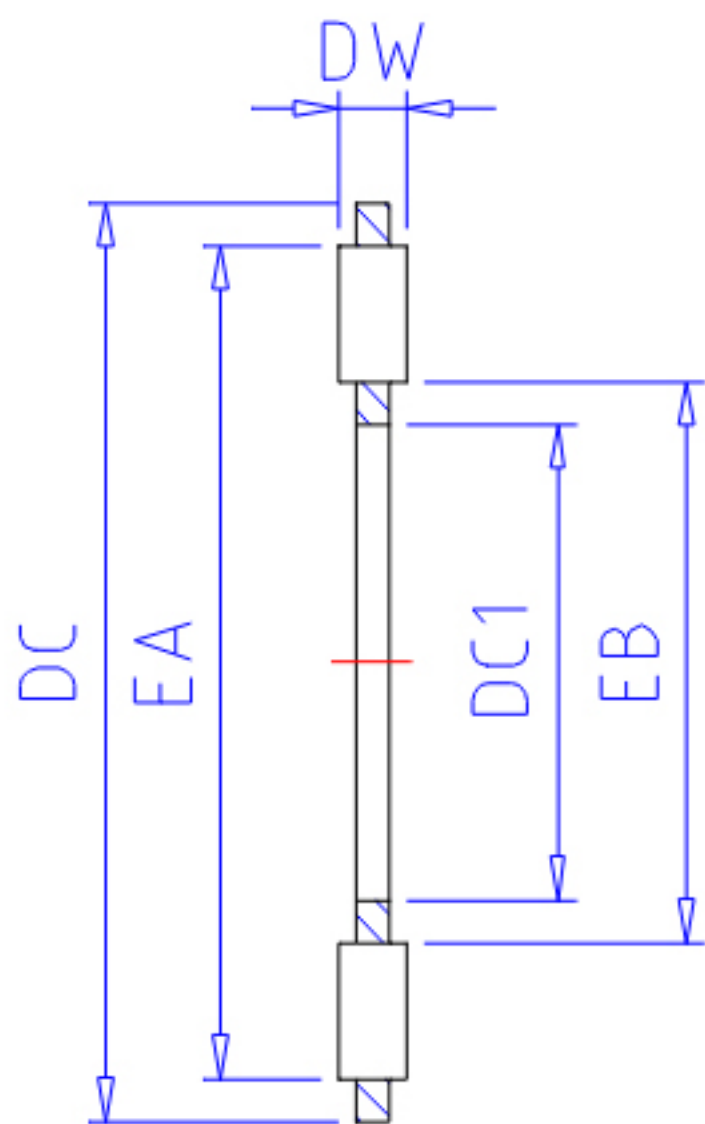


NTN K89310参数

型号	ORDER	K89310		型号
尺寸	DC1	50	mm	-
	DC	95	mm	-
	DW	8.0	mm	-
	EB	58.0	mm	-
	EA	90.4	mm	-
基本额定载荷	CA	125000	N	动载荷
	COA	445000	N	静载荷
	CAF	12700	kgf	动载荷
	COAF	45000	kgf	静载荷
极限转速	LSG	800	r/min	脂润滑
	LSO	3200	r/min	油润滑
重量	MASS	180	g	重量

NTN K89310图片

参考资料:<http://www.sozhou.com/p/49ff6fdd.html>



K811,K812...



K893...