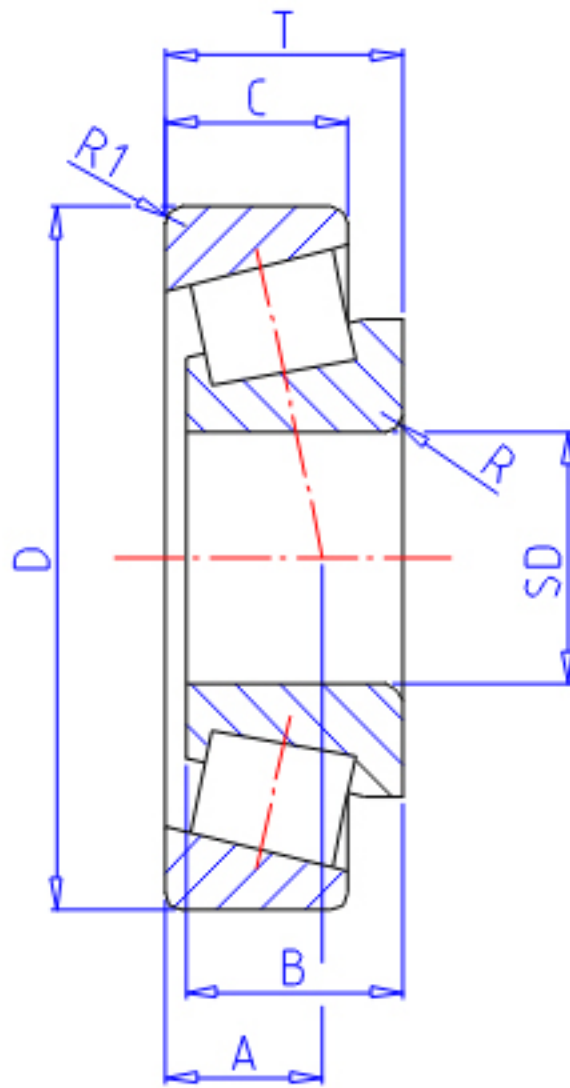


NTN 32028XU参数

主要尺寸	SD	140	mm	-
	D	210	mm	外径
	T	45.00	mm	宽度
	B	45.0	mm	宽度
	C	34.0	mm	宽度
	R	2.5	mm	(最小)
	R1	2.0	mm	(最小)
	型号	ORDER	32028XU	
基本额定载荷	CR	330000	N	动载荷
	COR	580000	N	静载荷
	CRF	33 500	kgf	动载荷
	CORF	59 500	kgf	静载荷
极限转速	LSG	1 600	r/min	脂润滑
	LSO	2 100	r/min	油润滑
ISO的尺寸	ISO	4DC		-
作用点	A	46.0	mm	-
重量	MASS	5280	g	重量
安装尺寸	DA1	152	mm	(最小)
	DB1	153	mm	(最大)
	DA	200	mm	(最大)
	DA2	187	mm	(最小)
	DB	202		-
	SA	8	mm	(最小)
	SB	11	mm	(最小)
	RAS	2	mm	(最大)
	R1AS	2	mm	(最大)
常数	E	0.46		-
轴向载荷系数	Y2	1.31		-
	Y0	0.72		-

NTN 32028XU图片



参考资料:<http://www.sozhou.com/p/2a86bd1d.html>

