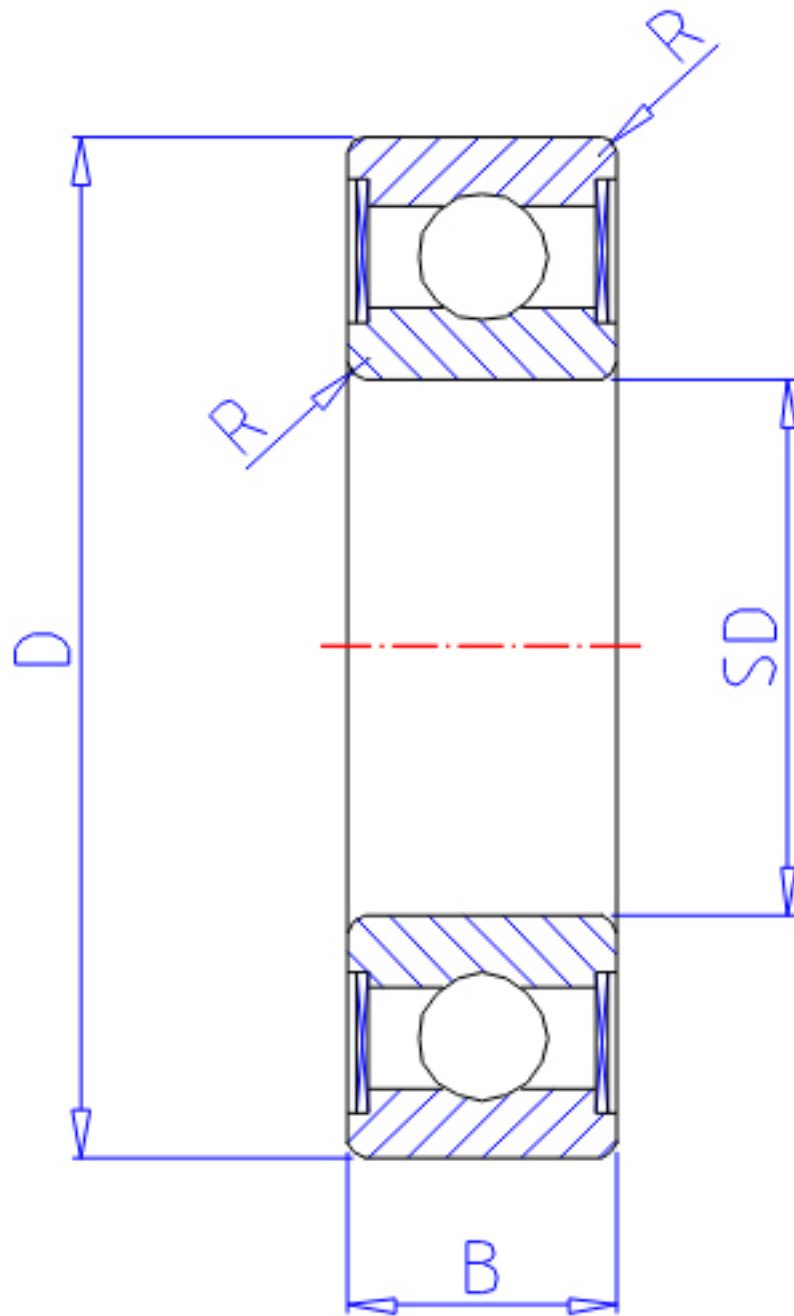


NTN 6001LLB参数

主要尺寸	SD	12	mm	-
	D	28	mm	外径
	B	8	mm	宽度
	R	0.3	mm	-
型号	ORDER	6001LLB		型号
基本额定载荷	CR	5100	N	动载荷
	COR	2390	N	静载荷
	CRF	520	kgf	动载荷
	CORF	244	kgf	静载荷
极限转速	LSG	26000	r/min	脂润滑
	LSO	30000	r/min	油润滑
重量	MASS	20	g	重量

NTN 6001LLB图片



参考资料:<http://www.sozhou.com/p/0114ba56.html>

